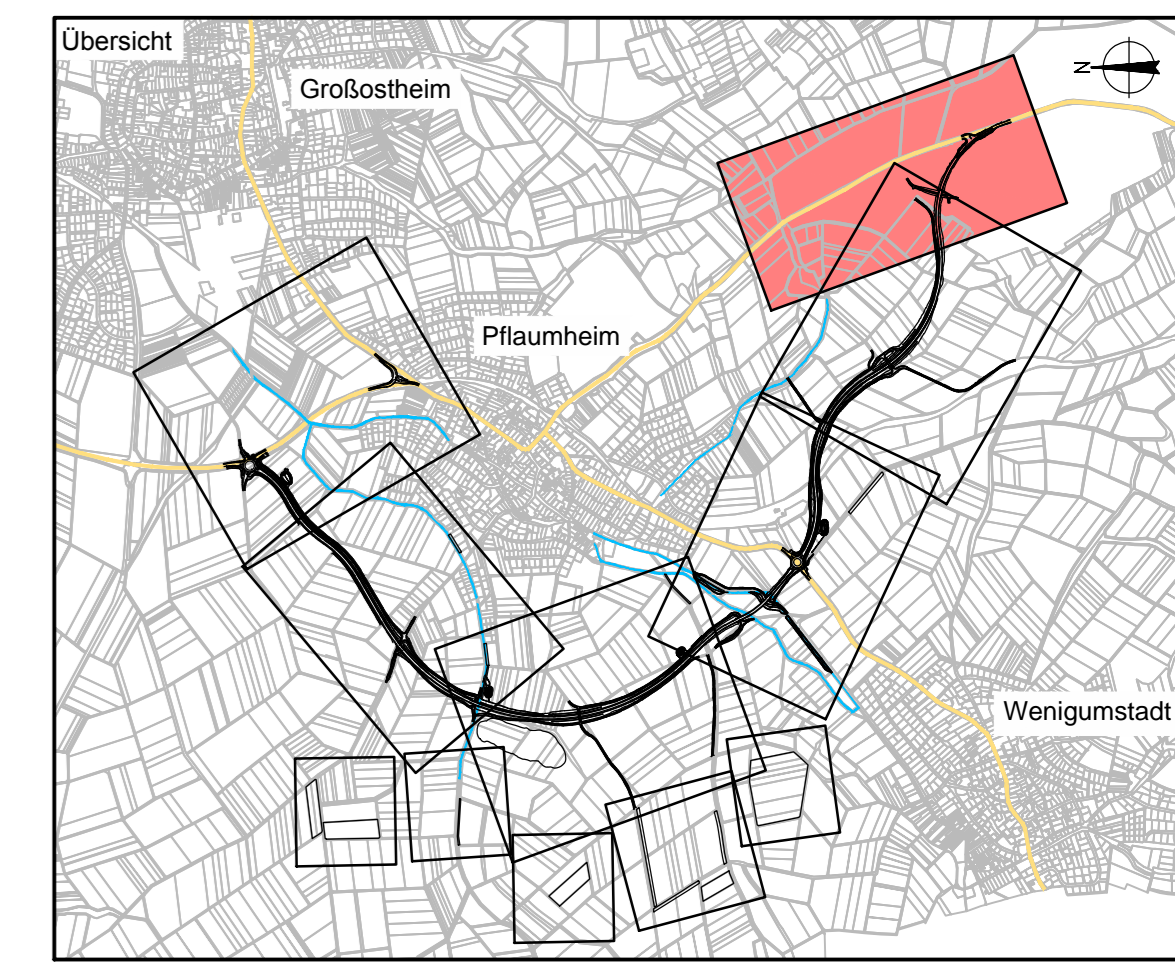




Legende

- Planfeststellungsgrenze
- Grundenwerbsgrenze
- Gemarkungsgrenze
- Zu erwerbende Fläche
- Vorübergehend in Anspruch zu nehmende Fläche
- Dauernd zu belastende Fläche
- Flurstücknummer
- 2.32.01 1647 m² GE Fläche; vorüber. Inanspruchnahme; Dauernd zu belastende Fläche (m²)
- 02 472 m² laufende Grundenwerbsnr. Plannummer



OBERMEYER PLANEN + BERATEN GMBH		Weißburger Straße 20-22 63739 Aschaffenburg Tel. 0602138667-0		Projekt 16414	
Bearbeitet im Auftrag des Landratsamtes Aschaffenburg Aschaffenburg, im September 2012				Plan Nr.	
				Datei-Name	
Nr.	Art der Änderung	Datum	Name		

Landratsamt Aschaffenburg Kreisstraßenverwaltung		Unterlage: 14.1	
Markt Großostheim Ortsumgebung		Blatt Nr.: 6	
Kreisstraße AB 1 / AB 3		Datum: 11.01.12	
Aufgestellt: Aschaffenburg, den 11.01.2013		Vr: 12	
Dr. Norbert Schupp, Verwaltungsdirektor		Tax: 12	
		Kru: 12	
		Grundverweisen 6	
		1 : 1000	

Unterlage 14.1 Blatt 6 E
Unterlage 14.1 Blatt 6 E